



Estrategia para fortalecer la acción comunitaria

¹Elena Cabeza Irigoyen, ¹Guillem Artigues Vives, ^{1,2} Juana M^a Janer Llobera, ³Ana Mascaró Garcia, ²Montserrat Gómez Alonso.

1. Direcció General de Salut Pública i Participació 2. Gerència d'Atenció Primària de Mallorca. Ib-salut. Illes Balears

- ✓ Construir políticas públicas saludables.
- ✓ Crear ambientes que favorezcan la salud.
- ✓ Reforzar la acción comunitaria. La participación activa de la comunidad se puede dar en la definición de prioridades, de programas de acción, la toma de decisiones y la ejecución de los programas de promoción de la salud.
- ✓ Desarrollar habilidades personales.
- ✓ Reorientar los servicios de salud.



Retos??

HACER + CON -



La implantación

Posibilidades de éxito si.....

- Trabajo en "campo ajeno"
- RRHH i RREE escasos

Elementos clave:

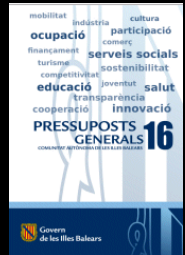
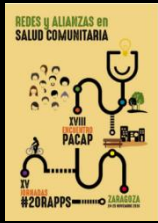
- ✓ Compromiso de la organización
- ✓ Relaciones internas y fuera del ámbito sanitario
- ✓ Implementación
- ✓ Recursos
- ✓ Capacitación



Elementos clave

1. Compromiso de la organización : en que se nota?

- ✓ Plan de Salud
- ✓ Contemplado en los presupuestos generales de la CAIB en DG Salud Pública e Ibsalut
- ✓ Contrato programa de primaria



02 Impulsar, reorganizar i coordinar les actuacions de promoció de la salut a les Illes Balears

- A Promoure l'estratègia de la salut a totes les polítiques a totes les institucions.
- B Crear el grup de treball de promoció de la salut coordinat amb l'Estratègia de promoció de la salut i prevenció de la malaltia del SNS.
- C Sensibilitzar la població, els professionals sanitaris i els sectors no sanitaris sobre les desigualtats en la salut.
- D Desenvolupar estructures de participació online per als professionals sanitaris i per als ciutadans i ciutadanes.
- E Promoure la creació d'escoles de salut a partir de les estructures de participació existents als centres de salut i als municipis.
- F Actualitzar i mantenir el catàleg d'Associacions de Malalts i grups d'ajuda mútua.
- G Elaborar el mapa d'actius a les Illes Balears en col·laboració amb Atenció Primària del IB Salut i participació comunitària.
- H Participar a les campanyes de sensibilització d'hàbits saludables.
- I Impulsar els programes de promoció de la salut a l'entorn escolar i la Universitat.
- J Impulsar la Comissió mixta Salut-Educació.
- K Consolidar el Projecte centres escolars promotors de salut.
- L Elaborar un catàleg de programes i accions de promoció de la salut en el entorn escolar.

SECCIÓ 60 Servei de Salut de les Illes Balears

Per millorar l'efectivitat i l'eficiència de les activitats que es duiguin a terme en l'atenció primària és imprescindible, per una banda, introduir-hi modificacions en l'organització replantejant el rol i les activitats del personal ateses les noves necessitats i les noves perspectives que ofereixen les tecnologies de la informació en el desenvolupament, i, per una altra banda, avançar cap a models que promoguin l'autonomia, la coresponsabilització i la participació del personal.

La Gerència del 061 té com a objectiu prestar a tota la població una atenció en les emergències sanitàries amb un model flexible i modern, que integri les tecnologies més avançades i amb sistemes de gestió que promoguin la qualitat i l'eficiència en la prestació dels serveis.

Objectiu 1. Orientar la gestió per complir les expectatives i la satisfacció dels usuaris en els diversos centres sanitaris

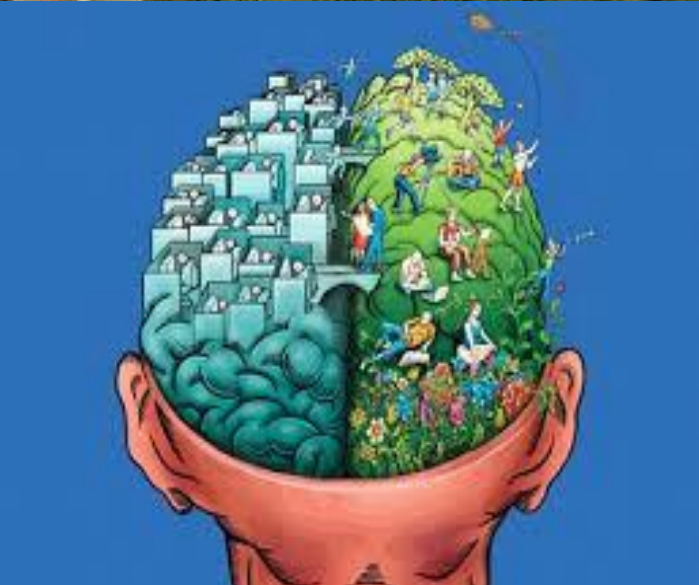
Activitats

1. Fer enquestes sobre el grau d'expectativa i el grau de satisfacció dels usuaris. Introduir les millores oportunes basant-se en els resultats.
2. Avançar en la participació i la responsabilitat dels usuaris per aconseguir-ne l'apoderament.

MILLORAR L'ATENCIÓ URGENT 7,5%		MILLORAR L'ATENCIÓ URGENT 7,5%	
PAP 3.1	Millora de la coordinació entre AFSS, AH i 061	PAP 3.1.1	Millora de la coordinació entre AFSS, AH i 061
PAP 3.2	Millora de la coordinació entre AF i AH i 061	PAP 3.2.1	Millora de la coordinació entre AF i AH i 061
PAP 3.3	Millora de resolució en la atenció urgent	PAP 3.3.1	Millora de resolució en la atenció urgent
MILLORAR L'ATENCIÓ URGENT 7,5%		MILLORAR L'ATENCIÓ URGENT 7,5%	
PAP 4.1	Autonomia i Gestió clínica	PAP 4.1.1	Autonomia i Gestió clínica
PAP 4.2	Foment de la participació comunitària i de la educació para la salut	PAP 4.2.1	Foment de la participació comunitària i de la educació para la salut
PAP 4.3	Sumatori de 3	PAP 4.3.1	Sumatori de 3

Elementos clave

2. Sectores / actores con los que trabajamos:



Elementos clave



2. Sectores / actores con los que trabajamos: cuestión de...



??

Inteligencia colectiva:



Sectores / Actores	Coordinación
La consejería (DGSPiP e Ibsalut –gerencia y CS-)	+++
Ayuntamientos	+
Sector académico	+/-
Tejido asociativo	+++

Elementos clave



3. Implementación

Iniciativas puestas en marcha	grado de desarrollo
Proyectos de intervención comunitaria	+
Mapa de activos*	++
Formación en salud comunitaria*	+++
Prescripción social	+
Diagnóstico de salud de la comunidad	+/-
Indicadores de DSS	+/-

Elementos clave



4. Capacitación

Formación de profesionales	grado de desarrollo
Ministerio de Sanidad – salud local	***
Escuela Balear de Administraciones Públicas	**
Formación continuada profesionales Centros de Salud	***
Formación atención familiar y comunitaria	***

Conclusiones :

- Sigue siendo un eslabón débil de la cadena
- Necesita puntos de anclaje
- Necesita inteligencia colectiva